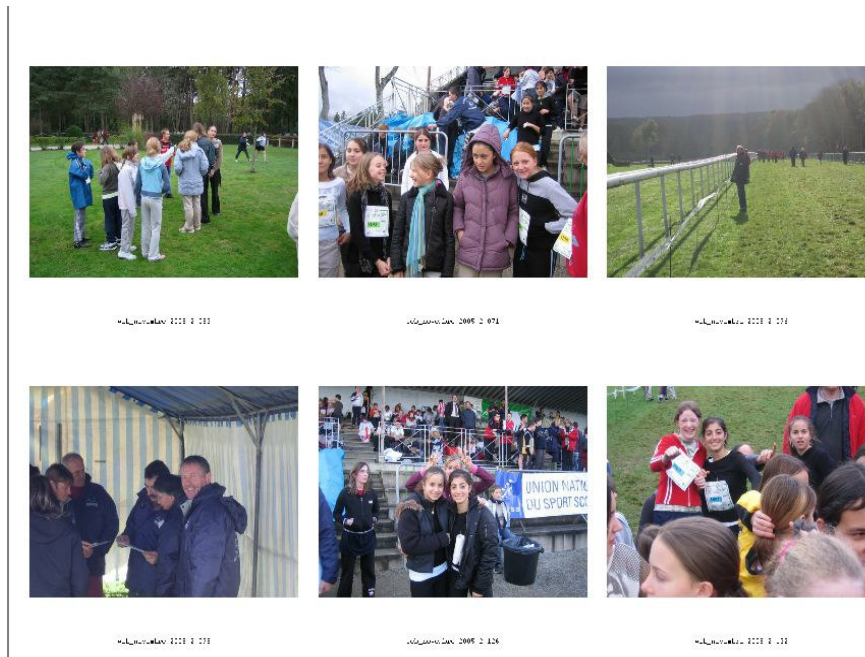
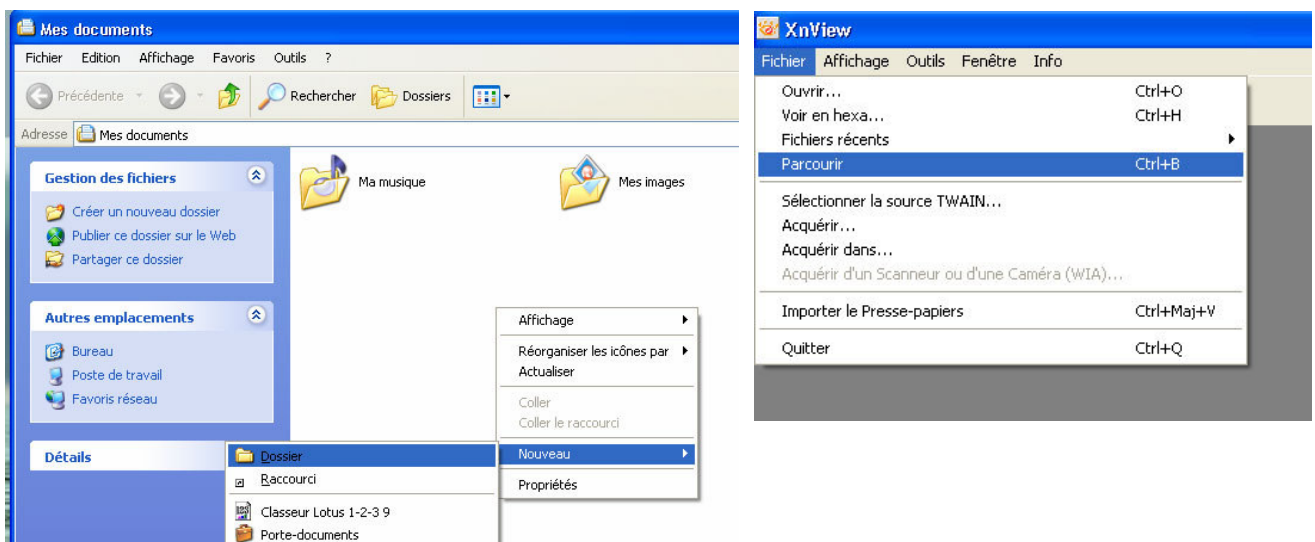


Créer une planche-contact



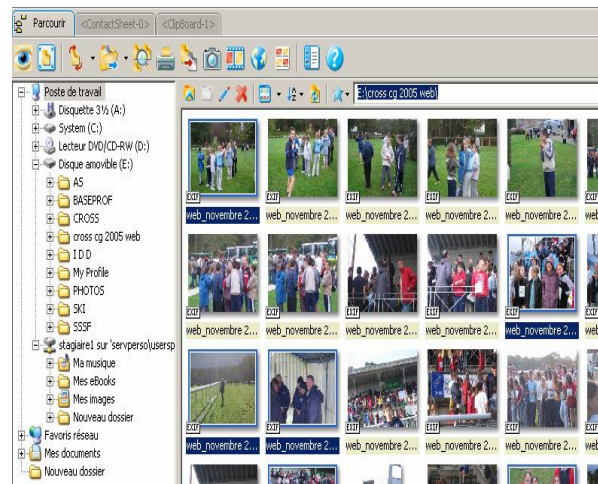
Vous avez pris des photos de vos élèves et vous voulez les mettre en page au format A4 pour les imprimer.

1. Par un clic droit dans le répertoire « mes documents », créer un nouveau dossier

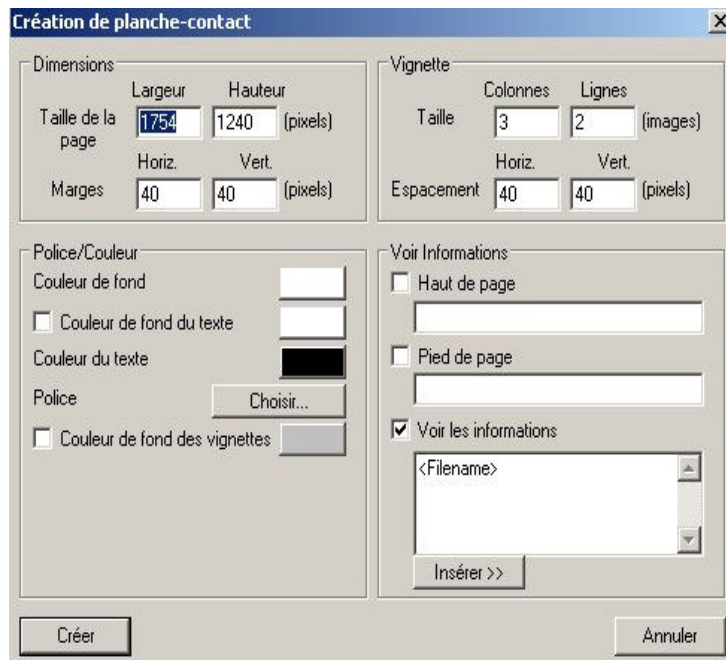


2. Placer les images dans le nouveau dossier

- Ouvrir Xnview, faire « fichier → parcourir ». On obtient une arborescence qui apparaît à gauche de l'écran. Ouvrir le dossier où vous avez déposé vos photos.

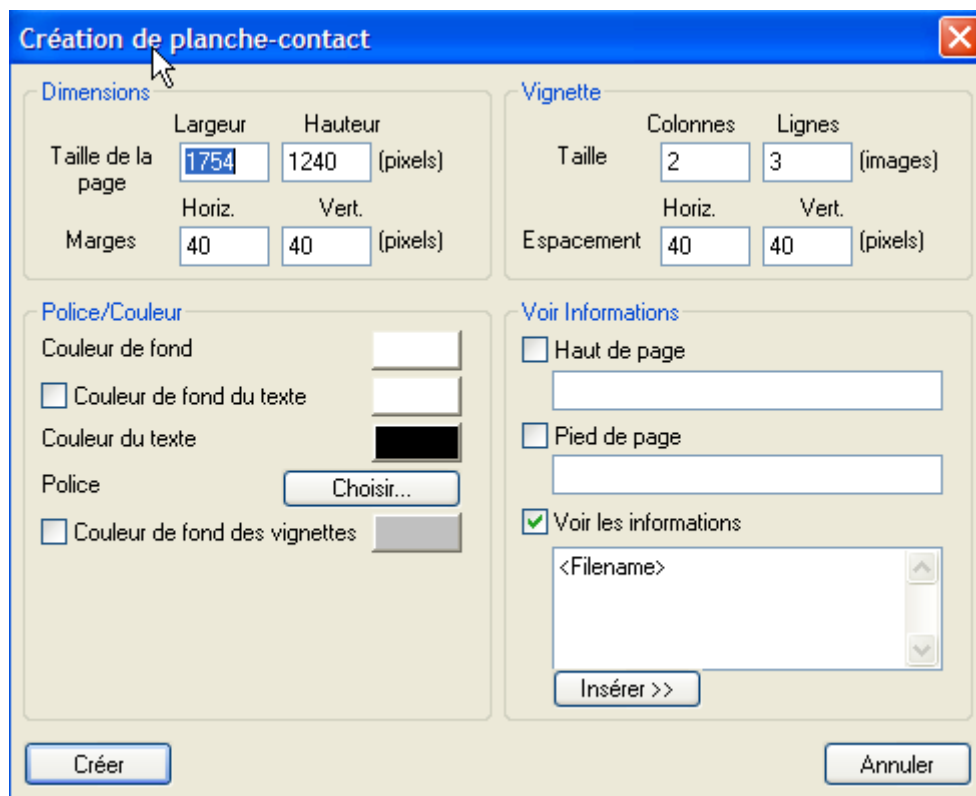


- Selectionner les photos qui vont constituer la planche contact (cliquer sur les différentes photos en gardant la touche “Ctrl” appuyée)
- Cliquer sur “outils → créer planche contact”.



- Dans la boîte de dialogue de la fonction « créer une planche contact » faire les réglages nécessaires. Par exemple pour une impression en format A4 indiquer une largeur de 1240px et une hauteur de 1754px.

Vous pouvez aussi choisir le nombre de photos par pages, par exemple pour afficher 4 photos, indiquer 2 lignes et 2 colonnes



7. Appuyer sur « créer ».

8. Cliquer sur « Fichier → imprimer », vous pouvez alors modifier l'orientation de la page (portrait ou paysage), choisir « meilleure adaptation à la page » pour optimiser la mise en page.

