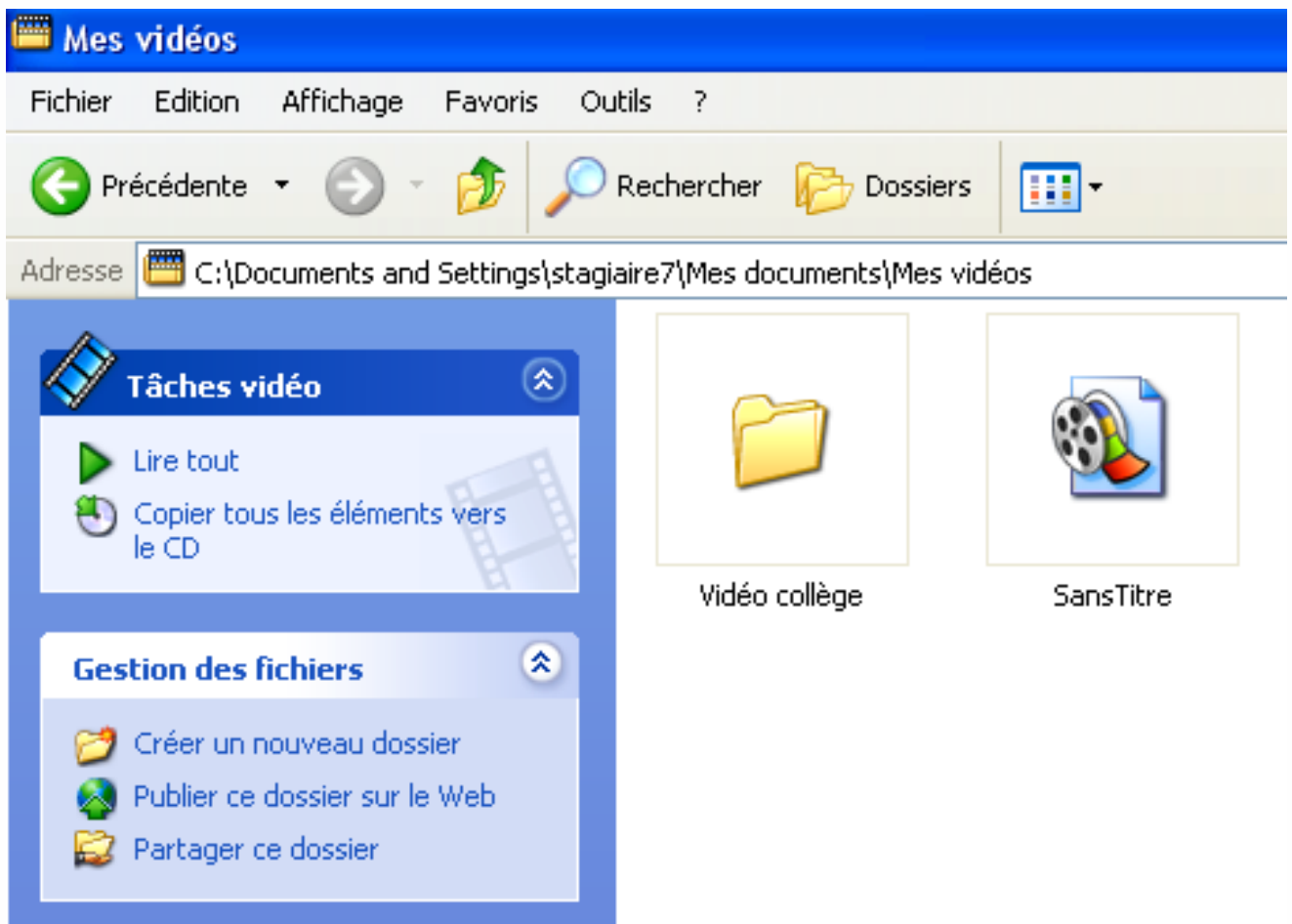


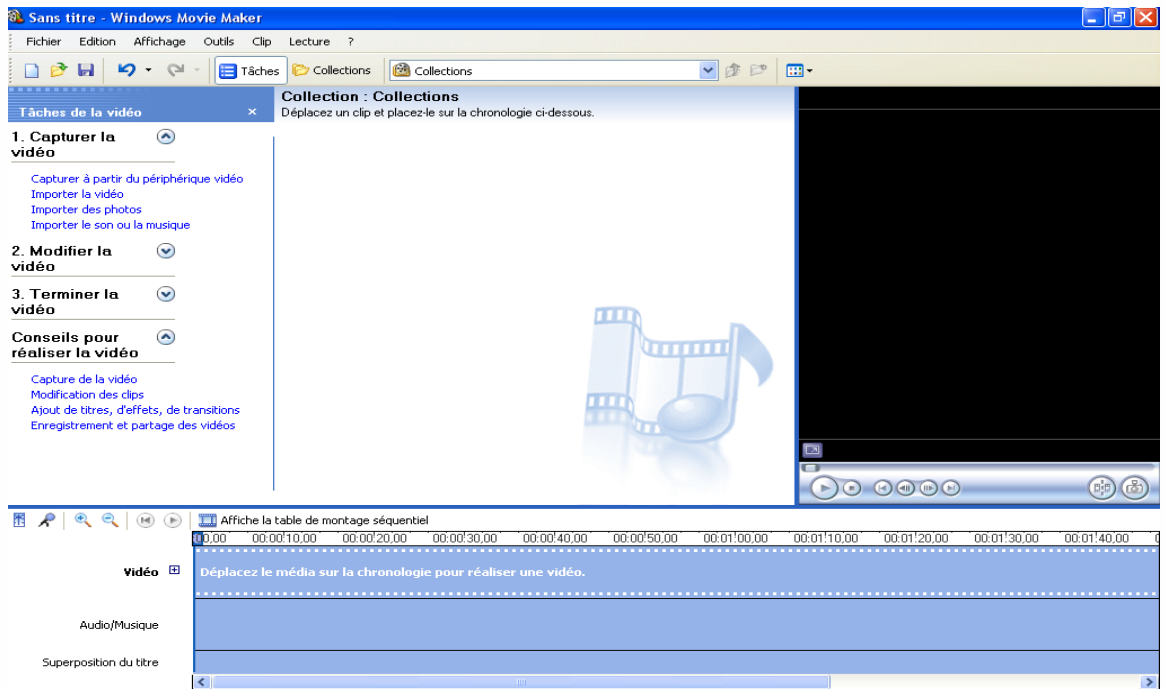
# Réalisation d'un diaporama vidéo ou ajouter de la vidéo

## Étape 1 : Création d'un dossier vidéo

Mettre toutes les vidéos que l'on va utiliser dans un même dossier et bien repérer le chemin pour y accéder.



## Etape N° 2 : ouvrir « windows movie maker »



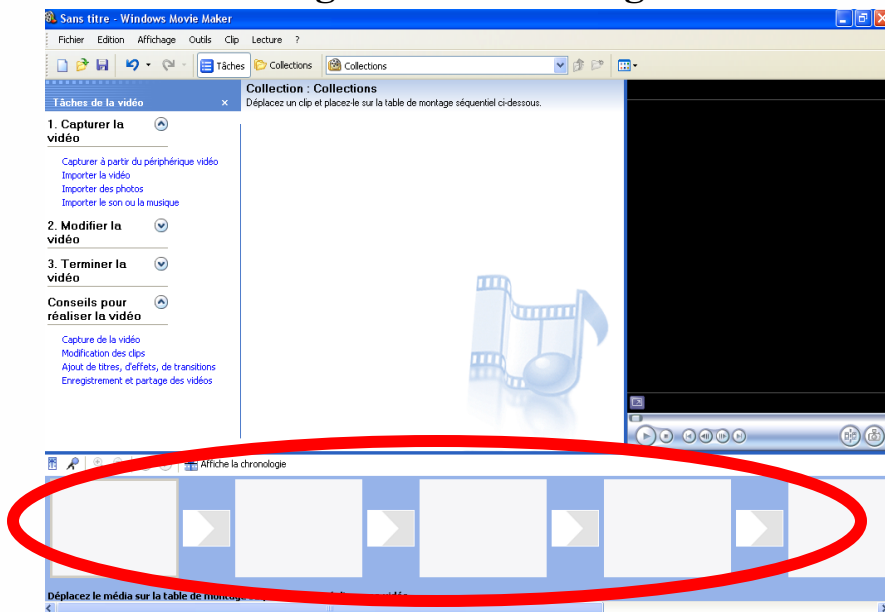
Cliquer sur :



Affiche la table de montage séquentiel



Pour obtenir l'affichage de la chronologie :



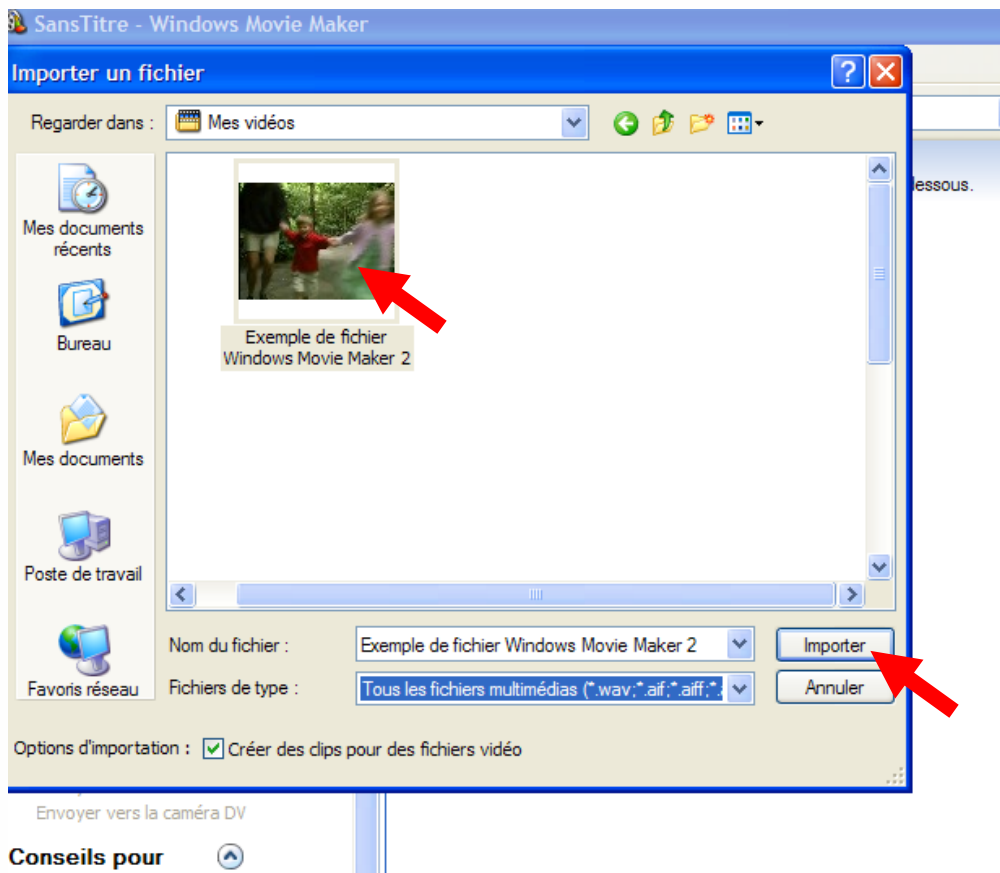
## Étape 3 : Importer les vidéos

### Tâches de la vidéo

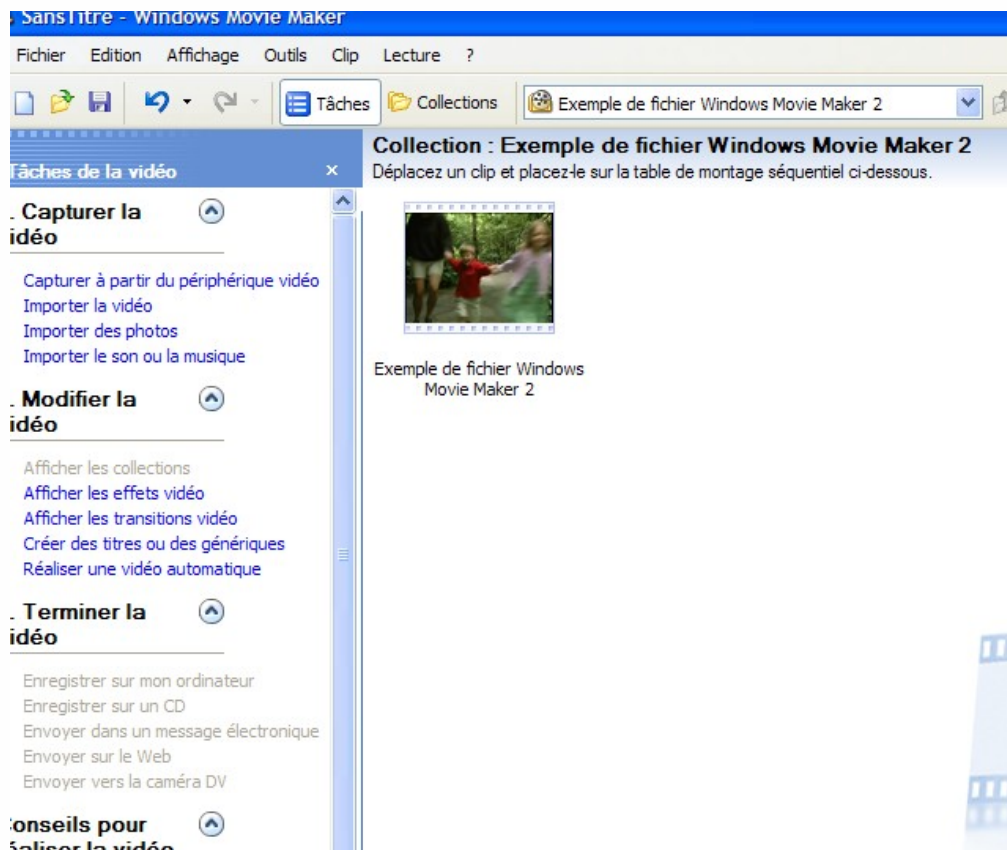
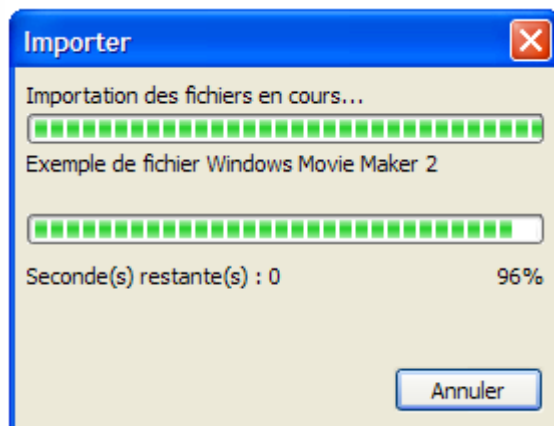
#### 1. Capturer la vidéo

- Capturer à partir du périphérique vidéo
- Importer la vidéo**
- Importer des photos
- Importer le son ou la musique

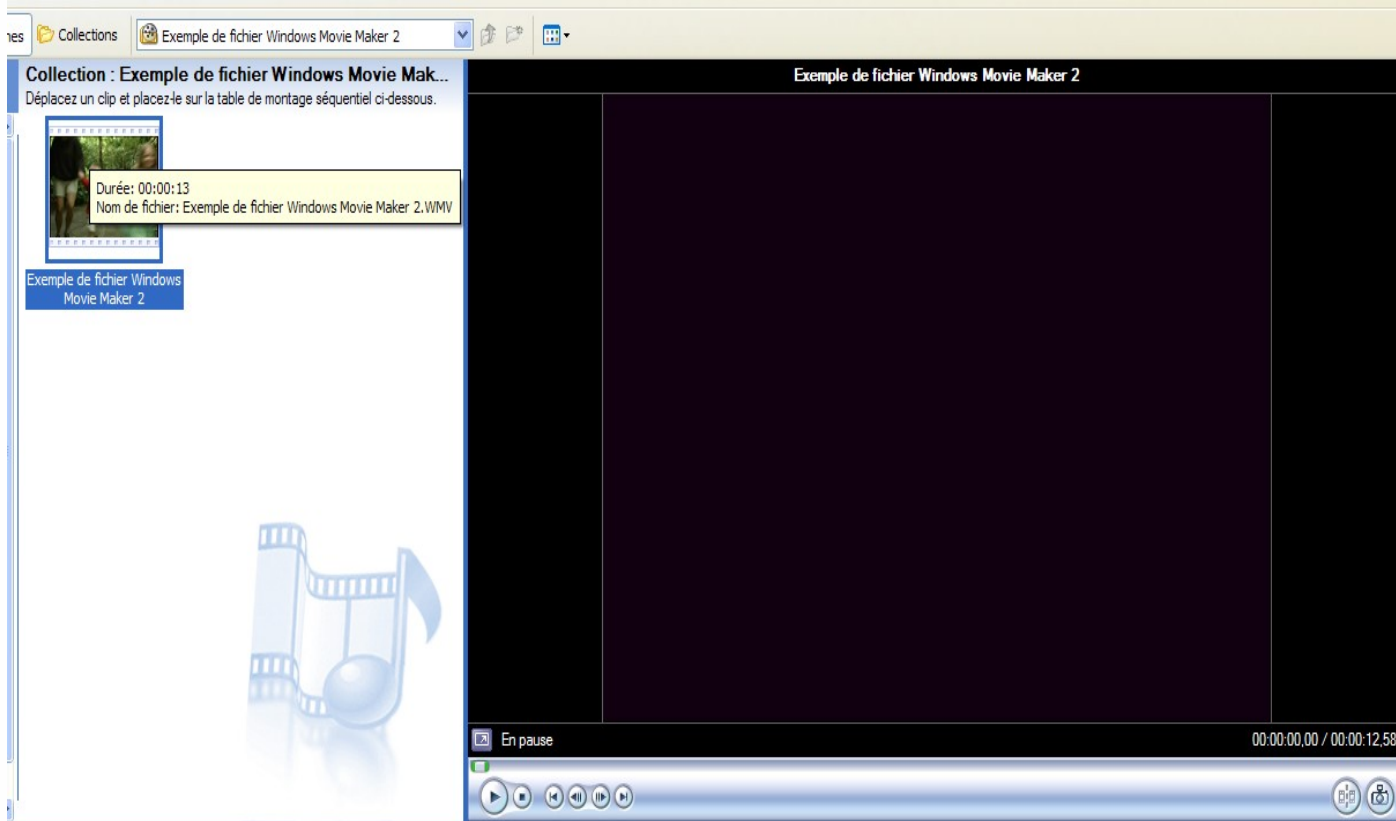
Cliquer sur **importer la vidéo**, la fenêtre suivante apparaît, il suffit alors d'importer la vidéo.



La vidéo se charge et apparaît dans la fenêtre  
( elle peut apparaître sous forme de plusieurs mini-clips).

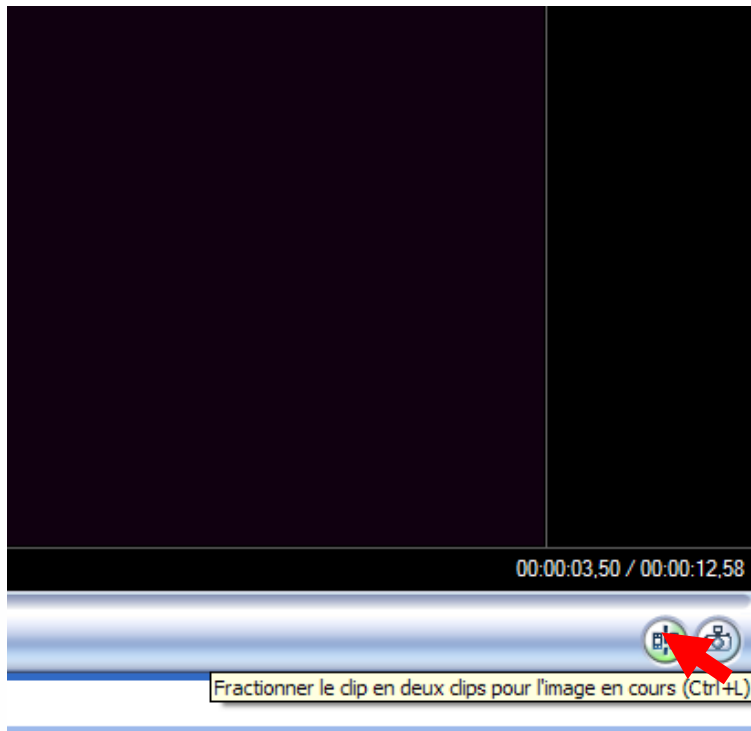


En cliquant sur la vignette la vidéo apparaît dans la visionneuse à partir de laquelle il est possible de couper certain passage non voulu



## Étape 4 : couper une vidéo

Mettre la vidéo en lecture et faire une pause à l'endroit choisi et cliquer sur le bouton



La vidéo apparaît maintenant sous forme de 2 vignettes correspondantes aux 2 parties de la vidéo.



# Étape 5 : Sélectionner la vidéo désirée



**Click gauche  
maintenu  
pendant toute  
l'opération**

Pour ajouter un titre



ou des effets, des transitions

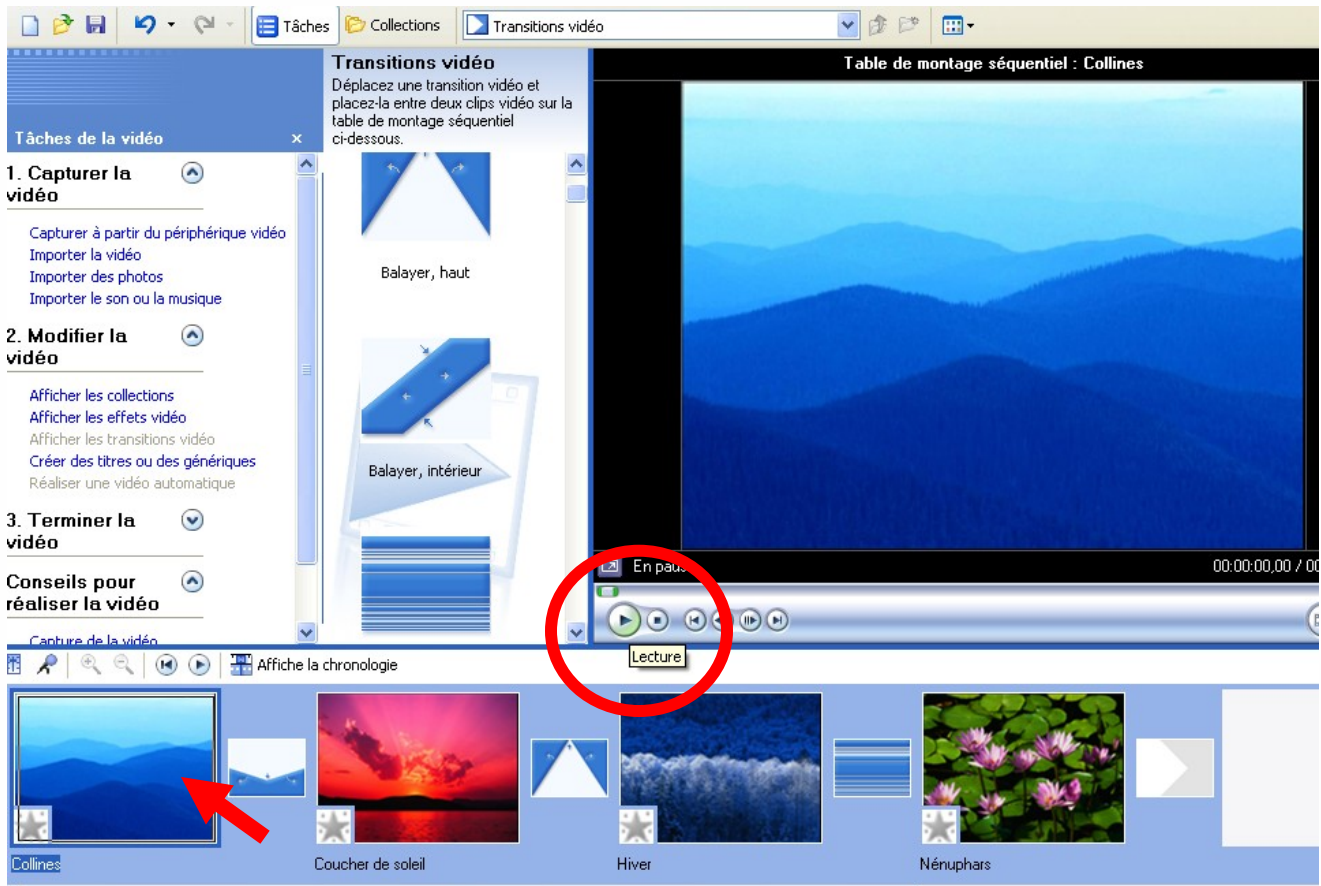


entre des vidéos voir les étapes  
concernant les  
photos .

[Retour sommaire](#)

# Visionner le projet

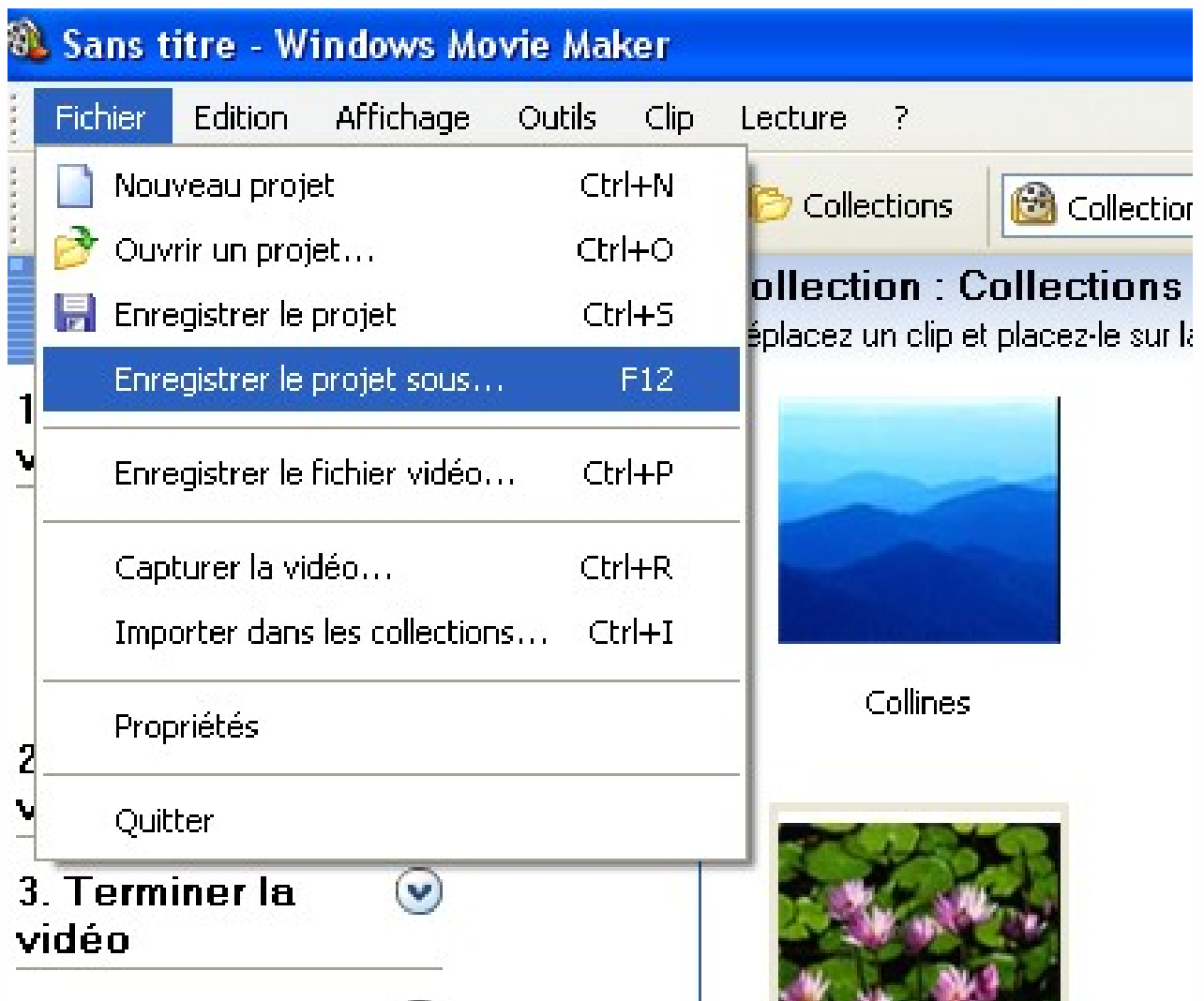
Cliquer sur la première image de la chronologie et appuyer sur **lecture** de la table de montage.



# Sauvegarde du projet

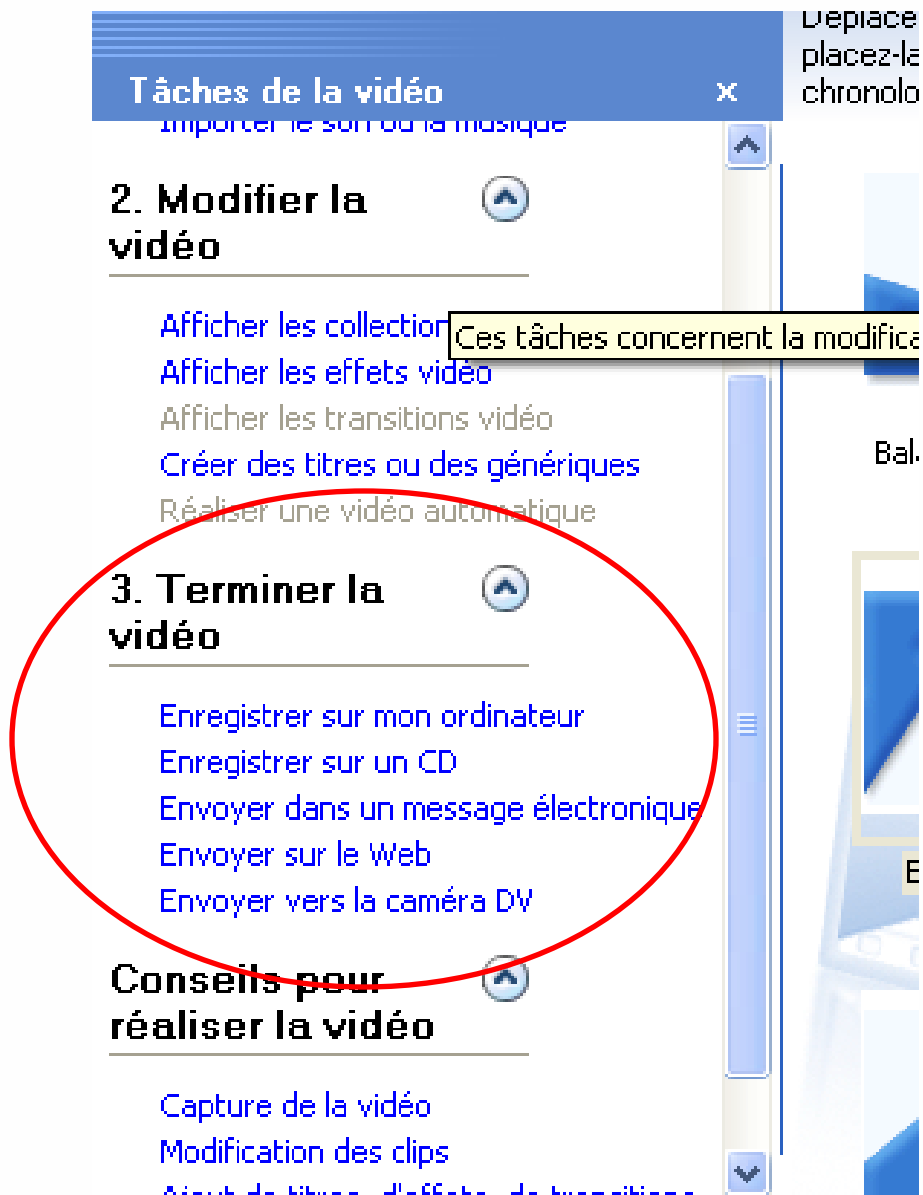
*(n 'oubliez pas de faire régulièrement des sauvegardes)*

**Fichier / enregistrer le projet sous/ nommer.**

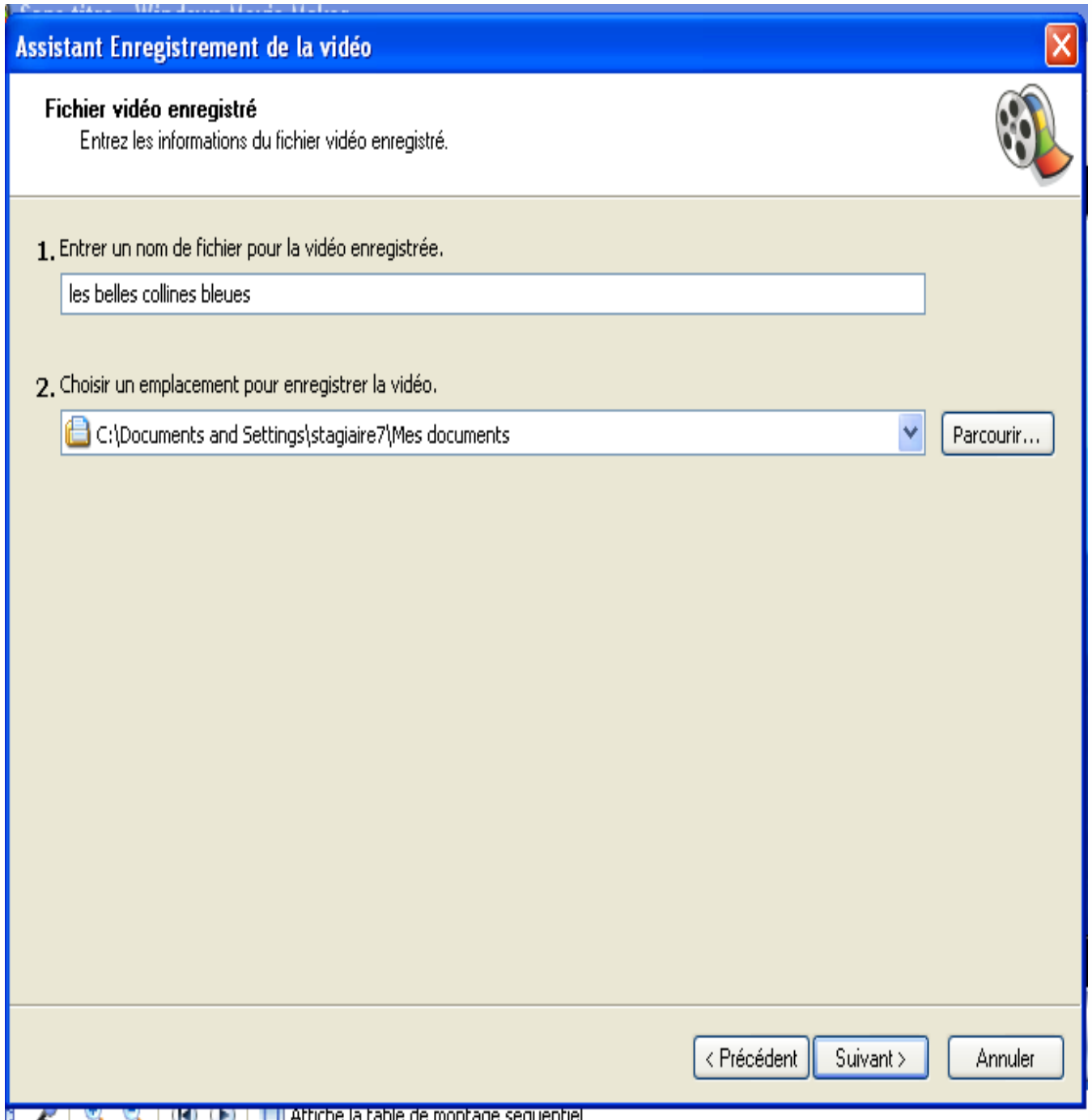


# Conclure la production

*Une fois que le résultat vous convient cliquer sur **[3. Terminer la vidéo]** et choisissez le lieu de votre enregistrement.*



## Nommer le fichier de destination.



*Pour finir suivre les procédures affichées à l'écran.*